

フレームレート60fps+STARVIS[IMX462]

10.88inchシンプルデジタルインナーミラー

録画機能なし後方確認専用



10.88インチIPS液晶搭載デジタルインナーミラー録画機能なしモデル

DMST-02

DC12V

シガー電源

60fpsの高フレームレート

なめらかで鮮明な高精細映像

IPS液晶

10.88inch

ズーム

20段階

映像補正

HDR/WDR

リアカメラ

対角136°

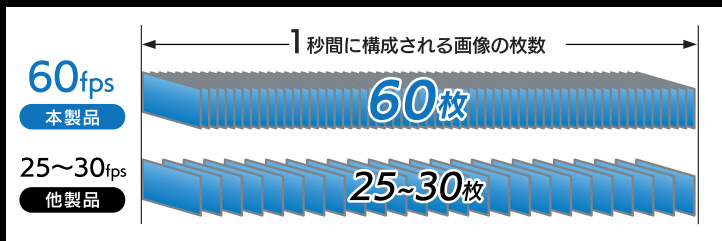
Full HD

1920×1080

バックギア連動

ガイドライン表示

60fpsの高フレームレート映像



なめらかでクリアな映像を記録

カメラは当社初の60fps高フレームレートの採用で、液晶画面に従来品より滑らかな映像を表示します。

特にズーム機能を使用した場合や、動きの早い対象物（高速道路走行中など）に対して鮮明な映像を表示することが可能です。

STARVIS [IMX462]

暗視機能強化(当社従来品比)



STARVIS[IMX462]

STARVISなし

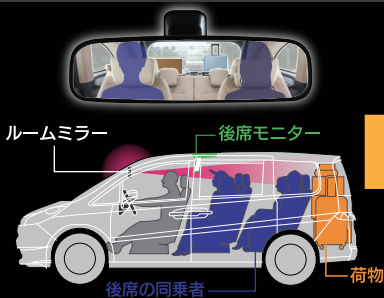
夜間映像を低ノイズで明るく補正

ソニー製の裏面照射型 CMOS イメージセンサー「STARVIS」を採用。裏面照射型の高感度 CMOS イメージセンサーを採用して、夜間でも明るさを保ってノイズの少ない鮮明な映像を表現します。

悪天候時（雨や雪、霧、夜間の路面凍結など）には視認性を高めます。
※「STARVIS」はソニー株式会社の商標です。 ※画像はイメージです。

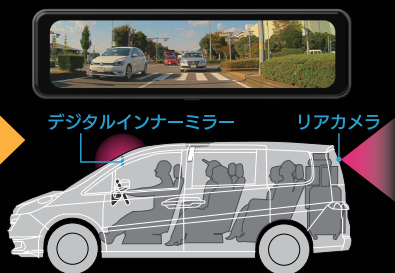
高精細デジタルインナーミラー

純正のルームミラー（鏡）



視界を遮るものが多い

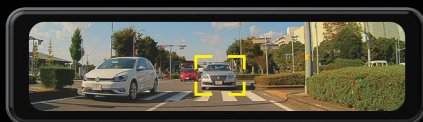
デジタルインナーミラー



視界を遮るものが無く視野角が広い

フルHD1080Pの高画質リアカメラの高精細映像を10.88インチ大型IPS液晶に常時表示。後部座席の同乗者や荷物で後方視界が遮られたりすることなく、クルマの後ろを広い範囲で表示することができます。

リアズーム機能



広視野角（標準）モード（1段階）



ズームモード（20段階）

後続車両との距離感の不安を解消

リアカメラの20段階ズーム機能を搭載。広範囲を映すと後続車との距離感が掴みにくなる問題をズーム機能をつかうことで解消できます。

広視野角モードとズームモードはボタン一つで切り替えできます。

フルHD高精細カメラ



視野角：対角136° 画素：200万画素
フルHD1080p カタプ：約10m

対角136°のカメラは広角でありながら歪みの少ないバランスの取れた映像を撮影することができ、レンズ部分が垂直方向に360°回るためカメラ取り付け後に映像を見ながら画角を微調整できます。

防水リアカメラ（別売オプション）

視野角：対角128° STARVIS (IMX462)
フルHD1080p 防水防塵：IP67



バンド装着&シガーソケット電源



本体の取付けは、付属のゴムバンドで純正ミラーを挟みこむだけで、純正ミラーを取り外すなどの大がかりな作業は必要ありません。電源は本製品のシガーアダプターをお車のシガーソケットに挿し込むだけでとることができます。

10.88インチコンパクトボディ



10.88インチIPS液晶を搭載。コンパクトボディの本機はサンバイザーを下げた時にも当たらない、軽自動車からミニバンまで使える実用性の高いサイズです。

バックガイドライン表示



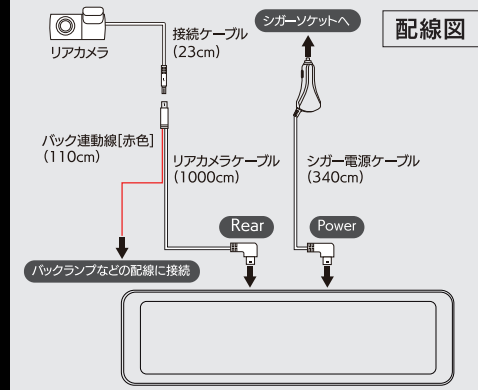
セレクトレバーを「R（リバース）」に入れたら、表示画角がリバース専用画角に切り替わり、バックガイドラインを表示することができます。

HDR / WDR



トンネルなど明暗の激しい場所で起こる白飛びや、黒つぶれを抑える逆光に強いHDR/WDRを搭載。明暗差を補正し鮮明で綺麗な映像を表示・悪天候時には視認性を高めます。

配線図



製品仕様	型番	DMST-02	液晶解像度	1920x480xRGB	フレームレート	60fps
	電源	DC12V	有効表示領域	232x57(mm)	カメラ入力	1
	使用温度範囲	-25℃~75℃	カメラ画素	200万画素	外形寸法	257.6x72.7x16.6mm
	保存温度範囲	-30℃~80℃	画角	対角136度 (水平：113° / 垂直：60°)	本体重量	320g
	液晶画面	10.88インチIPS液晶 静電式タッチパネル	撮影画素 (動画)	1920x1080		

製品内容 ■デジタルインナーミラー本体 ■カメラ ■リアカメラケーブル ■電源ケーブル ■液晶保護フィルム ■ゴムバンド (長×2/短×2) ■カメラ用両面テープ ■クロス ■取扱説明書兼保証書

ご注意

- 液晶パネルは99.99%以上の有効画素がごさいますが、その性質上0.01%以下の画素欠けや常時点灯するものもごさいます。これらは液晶ディスプレイ構造によるもので、故障ではありません。交換・返品はお受けいたしかねますので、予めご了承ください。
- 製品には保証書を添付しております。ご購入の際は必ず保証書をお受け取りの上、保管してください。尚、販売店名・ご購入年月日の記載のないものは無効といたします。予めご了承ください。
- 一度ご使用になった製品、また使用中に生じたキズ・汚れが原因での返品・交換は一切お受けいたしかねますので、予めご了承ください。
- 製品の色・仕様は改良のため変更する場合がありますのでご了承ください。●印刷の色は実際の色とは異なる場合がございますので、ご了承ください。●本製品は日本国内専用です。日本国外では使用できません。またアフターサービスはできません。
- 本カタログの掲載の画像はすべてはめこみ画像です。●本カタログ記載の製品は、生産及び販売終了となる場合がございます。

販売店

ドリームメーカー株式会社 〒305-0072 茨城県つくば市北中島363番地1
https://www.dream-maker.co.jp/

TEL 029-838-5001 FAX 029-838-5002